

Passwörter? Aber Sicher!

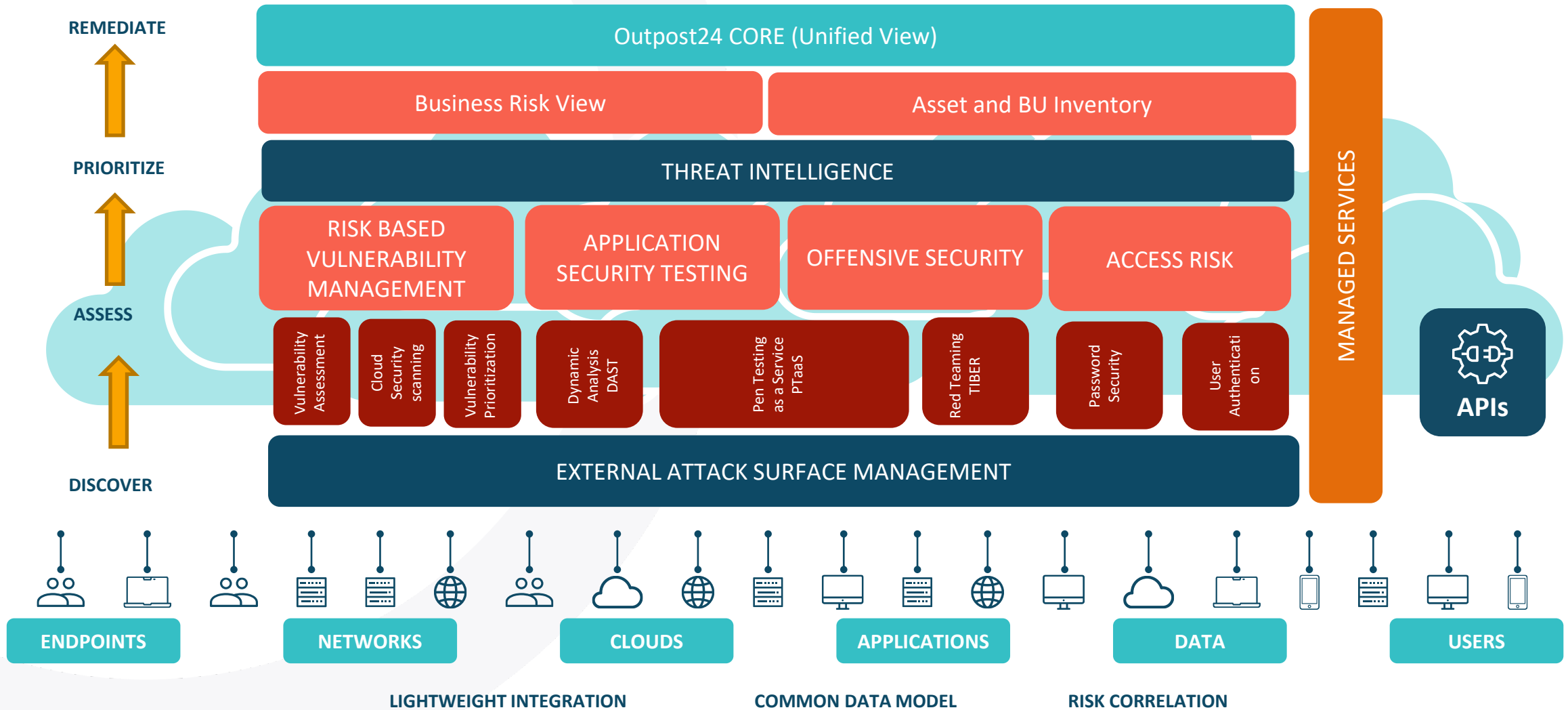
Ein pragmatischer Ansatz für die sichere Authentifizierung



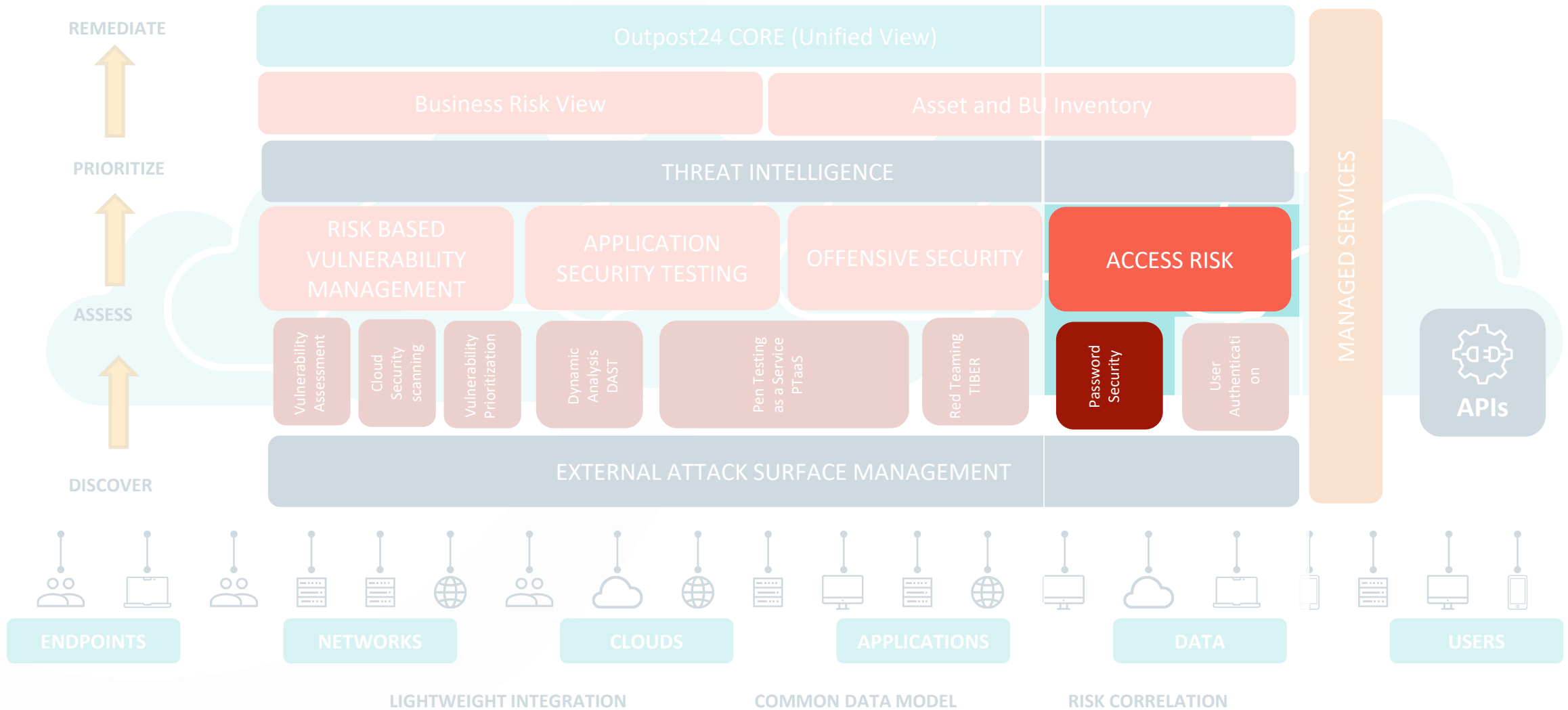
Stephan Halbmeier
Product Specialist | Outpost24



OUTPOST24 CYBERSECURITY PLATTFORM ÜBERSICHT



OUTPOST24 CYBERSECURITY PLATTFORM ÜBERSICHT

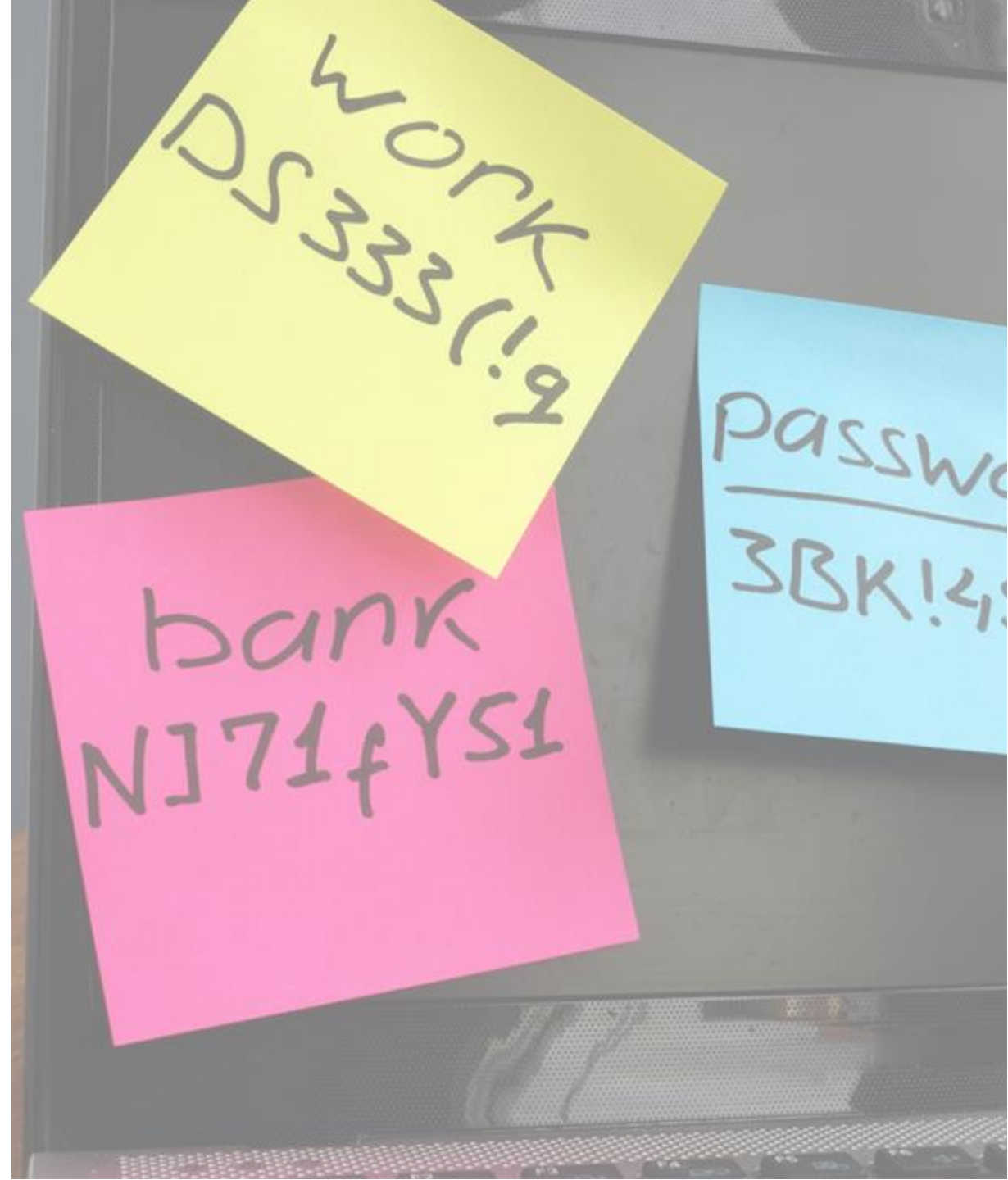




Was sind schwache Kennwörter?

Kandidat 1	Ferien1!	95/8
Kandidat 2	diedosismachtdasgift	26/20
Kandidat 3	DHZlplk03457+#!?GHKU	95/20

- 1) Alle Kennwörter sind angemessen stark
- 2) Alle Kennwörter sind gleich schwach
- 3) Kandidat 1 ist das schwächste Kennwort
- 4) Kandidat 2 ist das schwächste Kennwort
- 5) Kandidat 3 ist das schwächste Kennwort
- 6) Möchte ich nicht beantworten





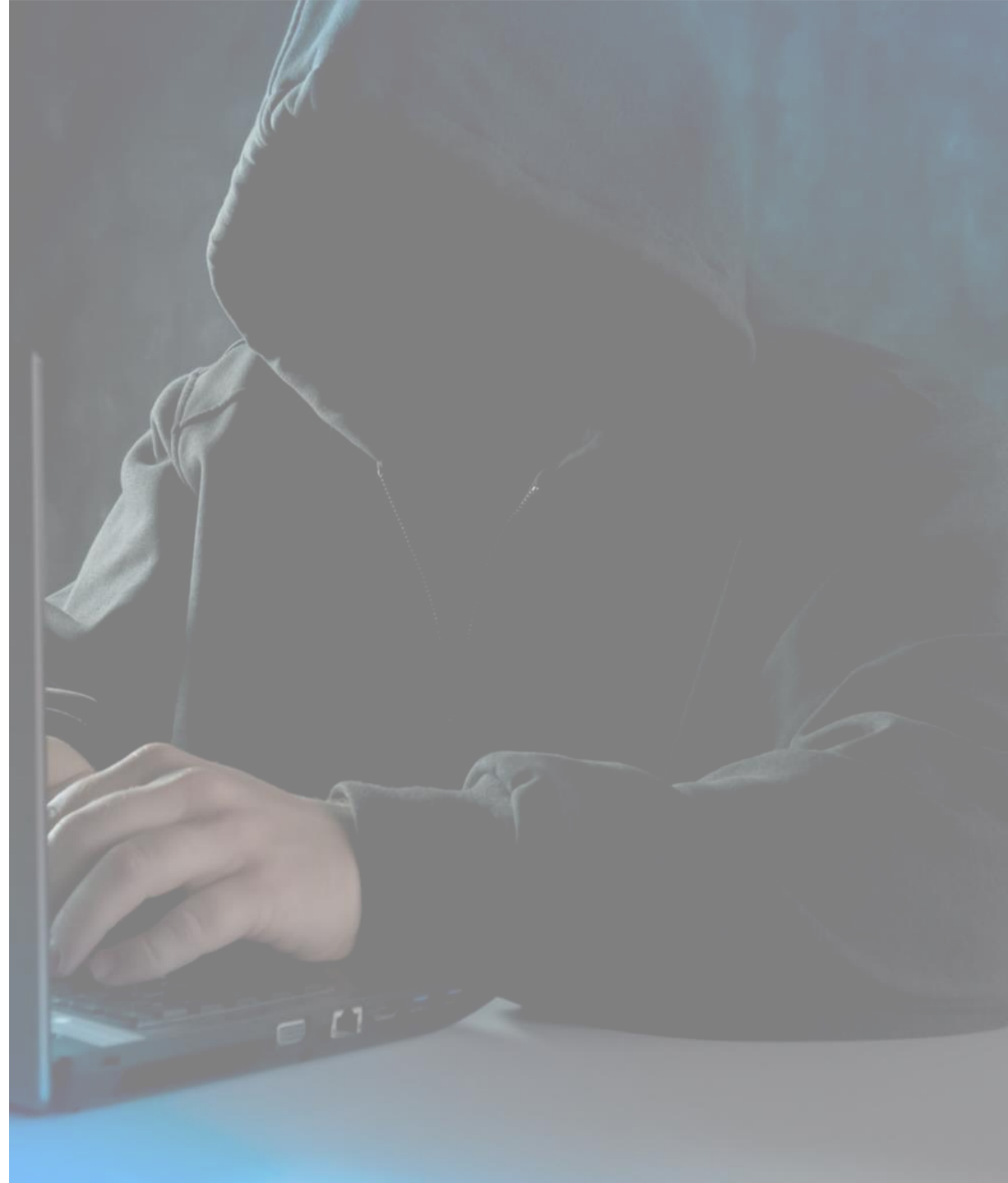
Regulatorische Anforderungen und Empfehlungen

Wer	Maßnahme
DS-GVO	„Unter Berücksichtigung des Standes der Technik ...treffen der Verantwortliche...geeignete TOMs, um ein dem Risiko angemessenes Schutzniveau zu gewährleisten...“
BSI IT-Grundschutz	<ul style="list-style-type: none">○ „Passwörter, die leicht zu erraten sind oder in gängigen Passwortlisten geführt werden, DÜRFEN NICHT verwendet werden.“○ „Es MÜSSEN Maßnahmen ergriffen werden, um die Kompromittierung von Passwörtern zu erkennen.“○ IT-Systeme oder Anwendungen SOLLTEN NUR mit einem validen Grund zum Wechsel des Passworts auffordern.
NIST	“Password length has been found to be a primary factor in characterizing password strength.”
CIS	“Teaching users techniques like passphrases will result in longer, more secure passwords.”



Ist die Sicherheit der
Kennwörter in Ihrer AD in den
letzten 6 Monaten ein Thema
innerhalb Ihrer Organisation
gewesen?

- 1) JA
- 2) NEIN
- 3) Möchte ich nicht beantworten



Mark as incident

Mark as favorite

Mark as unread

Delete threat

Comments · 0

★ RATING	★★★★☆	☆ CREDENTIAL TYPE	Botnet
👤 USERNAME	██████████	🌐 CLASSIFICATION	UNCLASSIFIED
🔍 PASSWORD	meinpasswort	✉ IS EMAIL	❌
🏠 BOTNET TYPE	REDLINE ↗	🕒 UPDATED AT	20/3/2024 15:26h
🌐 AFFECTED URL	https://www.amazon.de/ap/signin	🏠 REPORTED AT	11/3/2024 07:00h
🏷️ LABELS ✎	Botnet Credentials Clear Password ██████████ First Data Load POC Corp_BotCred	🏠 BREACHED AT	28/6/2021 02:00h

Report Email

More Info

28/6/2021 02:00h - Helsinki, Finland

LOCATION	Helsinki, Finland
LATITUDE	60.1719
LONGITUDE	24.9347
BREACHED AT	28/6/2021 02:00h



Mark as incident

Mark as favorite

Mark as unread

Delete threat

Comments - 0

RATING	★★★★☆	CREDENTIAL TYPE	Botnet
USERNAME	[REDACTED]	CLASSIFICATION	UNCLASSIFIED
PASSWORD	FG e34h01976	IS EMAIL	<input type="checkbox"/>
BOTNET TYPE	RISEPRO	UPDATED AT	20/3/2024 15:27h
AFFECTED URL	https://login.microsoftonline.co...	REPORTED AT	15/3/2024 01:38h
LABELS	Botnet Credentials Clear Password [REDACTED] First Data Load POC Corp_BotCred	BREACHED AT	25/2/2024 15:17h

Report Email

More Info

25/2/2024 15:17h - Mahdia, Tunisia

LOCATION	Mahdia, Tunisia
LATITUDE	35.5051
LONGITUDE	11.0628
BREACHED AT	25/2/2024 15:17h



Mark as incident

Mark as favorite

Mark as unread

Delete threat

Comments - 0

★ RATING	★★★★★	☆ CREDENTIAL TYPE	Botnet
👤 USERNAME	[REDACTED]	🌐 CLASSIFICATION	UNCLASSIFIED
🔑 PASSWORD	Maandag\$05	✉ IS EMAIL	-
🏠 BOTNET TYPE	META 🔗	🕒 UPDATED AT	20/3/2024 15:26h
🌐 AFFECTED URL	https://adfs.[REDACTED]	🏠 REPORTED AT	8/2/2024 17:56h
🏷️ LABELS 📝	Botnet Credentials Clear Password [REDACTED] First Data Load POC Corp_BotCred	🏠 BREACHED AT	24/1/2023 01:00h

Report Email

More Info

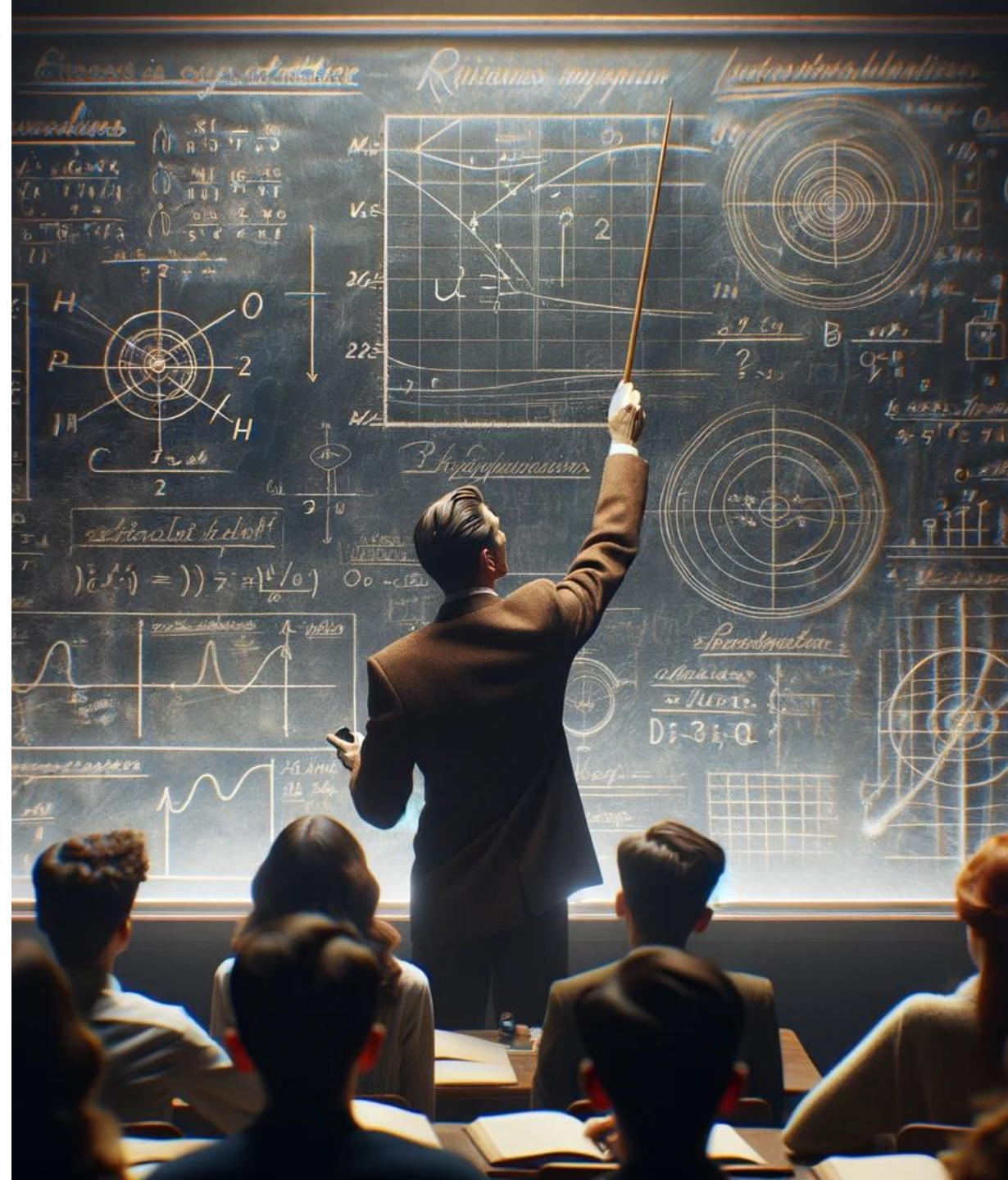
24/1/2023 01:00h - Putten, The Netherlands

LOCATION	Putten, The Netherlands
LATITUDE	52.2517
LONGITUDE	5.5872
BREACHED AT	24/1/2023 01:00h



Empfehlungen für starke Passwörter

- Passwörter müssen lang sein – Führen Sie Passphrasen ein!
- Passwörter brauchen nicht komplex zu sein!
- Privilegierte Konten mindestens 15 Zeichen!
- Validieren Sie Kennwörter gegen Listen mit kompromittierten Passwörtern!
- Blockieren Sie einfach zu erratene Kennwörter durch Wortlisten!
- Unterschiedliche Regeln für Standard- und Admin Accounts!
- Lassen Sie Passwörter ablaufen!





Specops Password Auditor



Specops Password Policy

Fragen & Antworten

Vielen Dank für Ihre Aufmerksamkeit

Für weitere Fragen zum Thema: <https://outpost24.com/de/>

E-Mail: stephan.halbmeier@outpost24.com

LinkedIn: <https://www.linkedin.com/in/stephanhalbmeier>

